

Cevennes National Park

33 medias

Le parc national des Cévennes est un parc national français créé le 2 septembre 1970, couvrant la région naturelle des Cévennes et situé principalement dans les départements de la Lozère et du Gard, ainsi qu'en moindre partie en Ardèche et aussi en Aveyron en tant que gestionnaire de la réserve de Biosphère des Cévennes (Programme MAB UNESCO). Il s'étend donc sur trois régions : le Languedoc-Roussillon, le Midi-Pyrénées et le Rhône-Alpes. Son siège social se trouve à Florac dans son château.

Le parc national des Cévennes présente plusieurs particularités qui le distinguent des autres parcs nationaux français : c'est le seul parc national français situé en moyenne montagne, dont le cœur est habité et exploité par des résidents permanents, et où la chasse contribue à la préservation de l'équilibre agro-sylvo-cynégétique.

67606.jpg



Gard,30, Lozère,48, Languedoc-Roussillon, Parc national des Cévennes, Situé sur les communes de Valleraugue (Gard) et Bassurels (Lozère), le Mont Aigoual est un sommet situé dans le sud du Massif central et culmine à 1 565 mètres d'altitude, Observatoire météo et musée de l'histoire de la météorologie // Gard, Lozere, Languedoc-Roussillon, the Cevennes National Park, located in the towns of Valleraugue (Gard) and Bassurels (Lozère), Mount Aigoual is a summit located in the southern Massif Central and culminates at 1565 meters, Weather observatory and museum of the history of meteorology

67607.jpg



Gard,30, Lozère,48, Languedoc-Roussillon, Parc national des Cévennes, Situé sur les communes de Valleraugue (Gard) et Bassurels (Lozère), le Mont Aigoual est un sommet situé dans le sud du Massif central et culmine à 1 565 mètres d'altitude, Observatoire météo et musée de l'histoire de la météorologie // Gard, Lozere, Languedoc-Roussillon, the Cevennes National Park, located in the towns of Valleraugue (Gard) and Bassurels (Lozère), Mount Aigoual is a summit located in the southern Massif Central and culminates at 1565 meters, Weather observatory and museum of the history of meteorology

67608.jpg



Gard,30, Lozère,48, Languedoc-Roussillon, Parc national des Cévennes, Situé sur les communes de Valleraugue (Gard) et Bassurels (Lozère), le Mont Aigoual est un sommet situé dans le sud du Massif central et culmine à 1 565 mètres d'altitude, Observatoire météo et musée de l'histoire de la météorologie // Gard, Lozere, Languedoc-Roussillon, the Cevennes National Park, located in the towns of Valleraugue (Gard) and Bassurels (Lozère), Mount Aigoual is a summit located in the southern Massif Central and culminates at 1565 meters, Weather observatory and museum of the history of meteorology

67610.jpg



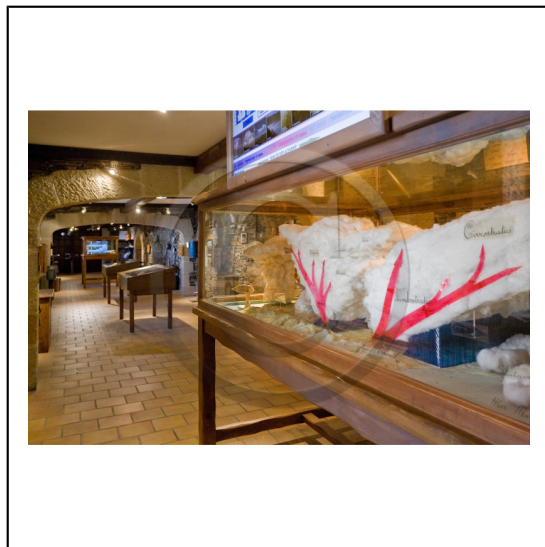
Gard,30, Lozère,48, Languedoc-Roussillon, Parc national des Cévennes, Situé sur les communes de Valleraugue (Gard) et Bassurels (Lozère), le Mont Aigoual est un sommet situé dans le sud du Massif central et culmine à 1 565 mètres d'altitude, Observatoire météo et musée de l'histoire de la météorologie // Gard, Lozere, Languedoc-Roussillon, the Cevennes National Park, located in the towns of Valleraugue (Gard) and Bassurels (Lozère), Mount Aigoual is a summit located in the southern Massif Central and culminates at 1565 meters, Weather observatory and museum of the history of meteorology

67613.jpg



Gard,30, Lozère,48, Languedoc-Roussillon, Parc national des Cévennes, Situé sur les communes de Valleraugue (Gard) et Bassurels (Lozère), le Mont Aigoual est un sommet situé dans le sud du Massif central et culmine à 1 565 mètres d'altitude, Observatoire météo et musée de l'histoire de la météorologie // Gard, Lozere, Languedoc-Roussillon, the Cevennes National Park, located in the towns of Valleraugue (Gard) and Bassurels (Lozère), Mount Aigoual is a summit located in the southern Massif Central and culminates at 1565 meters, Weather observatory and museum of the history of meteorology

67614.jpg



Gard,30, Lozère,48, Languedoc-Roussillon, Parc national des Cévennes, Situé sur les communes de Valleraugue (Gard) et Bassurels (Lozère), le Mont Aigoual est un sommet situé dans le sud du Massif central et culmine à 1 565 mètres d'altitude, Observatoire météo et musée de l'histoire de la météorologie // Gard, Lozere, Languedoc-Roussillon, the Cevennes National Park, located in the towns of Valleraugue (Gard) and Bassurels (Lozère), Mount Aigoual is a summit located in the southern Massif Central and culminates at 1565 meters, Weather observatory and museum of the history of meteorology

67615.jpg



Gard,30, Lozère,48, Languedoc-Roussillon, Parc national des Cévennes, Situé sur les communes de Valleraugue (Gard) et Bassurels (Lozère), le Mont Aigoual est un sommet situé dans le sud du Massif central et culmine à 1 565 mètres d'altitude, Observatoire météo et musée de l'histoire de la météorologie // Gard, Lozere, Languedoc-Roussillon, the Cevennes National Park, located in the towns of Valleraugue (Gard) and Bassurels (Lozère), Mount Aigoual is a summit located in the southern Massif Central and culminates at 1565 meters, Weather observatory and museum of the history of meteorology

67617.jpg



Gard,30, Lozère,48, Languedoc-Roussillon, Parc national des Cévennes, Situé sur les communes de Valleraugue (Gard) et Bassurels (Lozère), le Mont Aigoual est un sommet situé dans le sud du Massif central et culmine à 1 565 mètres d'altitude, Observatoire météo et musée de l'histoire de la météorologie // Gard, Lozere, Languedoc-Roussillon, the Cevennes National Park, located in the towns of Valleraugue (Gard) and Bassurels (Lozère), Mount Aigoual is a summit located in the southern Massif Central and culminates at 1565 meters, Weather observatory and museum of the history of meteorology

67766.jpg



Gard,30, Lozère,48, Languedoc-Roussillon, Parc national des Cévennes, Situé sur les communes de Valleraugue (Gard) et Bassurels (Lozère), le Mont Aigoual est un sommet situé dans le sud du Massif central et culmine à 1 565 mètres d'altitude, Observatoire météo et musée de l'histoire de la météorologie // Gard, Lozere, Languedoc-Roussillon, the Cevennes National Park, located in the towns of Valleraugue (Gard) and Bassurels (Lozère), Mount Aigoual is a summit located in the southern Massif Central and culminates at 1565 meters, Weather observatory and museum of the history of meteorology

67853.jpg



Gard,30, Lozère,48, Languedoc-Roussillon, Parc national des Cévennes, Situé sur les communes de Valleraugue (Gard) et Bassurels (Lozère), le Mont Aigoual est un sommet situé dans le sud du Massif central et culmine à 1 565 mètres d'altitude, Observatoire météo et musée de l'histoire de la météorologie // Gard, Lozere, Languedoc-Roussillon, the Cevennes National Park, located in the towns of Valleraugue (Gard) and Bassurels (Lozère), Mount Aigoual is a summit located in the southern Massif Central and culminates at 1565 meters, Weather observatory and museum of the history of meteorology

67859.jpg



Gard,30, Lozère,48, Languedoc-Roussillon, Parc national des Cévennes, Situé sur les communes de Valleraugue (Gard) et Bassurels (Lozère), le Mont Aigoual est un sommet situé dans le sud du Massif central et culmine à 1 565 mètres d'altitude, Observatoire météo et musée de l'histoire de la météorologie // Gard, Lozere, Languedoc-Roussillon, the Cevennes National Park, located in the towns of Valleraugue (Gard) and Bassurels (Lozère), Mount Aigoual is a summit located in the southern Massif Central and culminates at 1565 meters, Weather observatory and museum of the history of meteorology

67862.jpg



Gard,30, Lozère,48, Languedoc-Roussillon, Parc national des Cévennes, Situé sur les communes de Valleraugue (Gard) et Bassurels (Lozère), le Mont Aigoual est un sommet situé dans le sud du Massif central et culmine à 1 565 mètres d'altitude, Observatoire météo et musée de l'histoire de la météorologie // Gard, Lozere, Languedoc-Roussillon, the Cevennes National Park, located in the towns of Valleraugue (Gard) and Bassurels (Lozère), Mount Aigoual is a summit located in the southern Massif Central and culminates at 1565 meters, Weather observatory and museum of the history of meteorology

67867.jpg



Gard,30, Lozère,48, Languedoc-Roussillon, Parc national des Cévennes, Situé sur les communes de Valleraugue (Gard) et Bassurels (Lozère), le Mont Aigoual est un sommet situé dans le sud du Massif central et culmine à 1 565 mètres d'altitude, Observatoire météo et musée de l'histoire de la météorologie // Gard, Lozere, Languedoc-Roussillon, the Cevennes National Park, located in the towns of Valleraugue (Gard) and Bassurels (Lozère), Mount Aigoual is a summit located in the southern Massif Central and culminates at 1565 meters, Weather observatory and museum of the history of meteorology

67699.jpg



Gard, Lozère, Languedoc-Roussillon, Parc national des Cévennes, Situé sur les communes de Valleraugue (Gard) et Bassurels (Lozère), le Mont Aigoual est un sommet situé dans le sud du Massif central et culmine à 1 565 mètres d'altitude, forêt du Mont Aigoual, Champignon Amanite tue-mouches, Amanita muscaria // Gard, Lozere, Languedoc-Roussillon, the Cevennes National Park, located in the towns of Valleraugue (Gard) and Bassurels (Lozère), Mount Aigoual is a summit located in the southern Massif Central and culminates at 1565 meters, Forest Mount Aigoual, Fly agaric mushroom, Amanita muscaria

67508.jpg



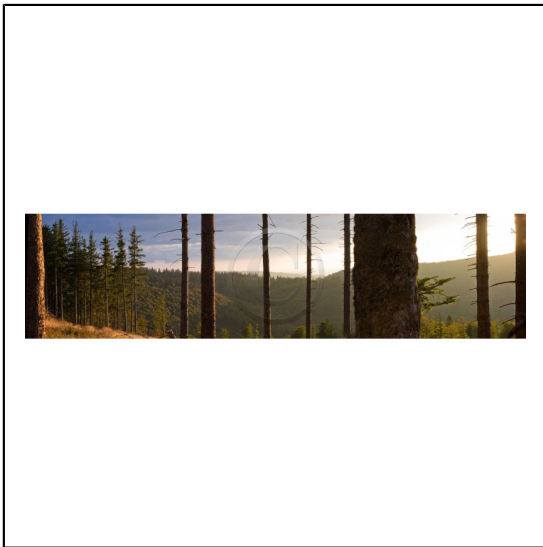
Gard,30, Lozère,48, Languedoc-Roussillon, Parc national des Cévennes, Situé sur les communes de Valleraugue (Gard) et Bassurels (Lozère), le Mont Aigoual est un sommet situé dans le sud du Massif central et culmine à 1 565 mètres d'altitude, arbre mort au Mont Aigoual // Gard, Lozere, Languedoc-Roussillon, the Cevennes National Park, located in the towns of Valleraugue (Gard) and Bassurels (Lozère), Mount Aigoual is a summit located in the southern Massif Central and culminates at 1565 meters, dead tree at Mont Aigoual

67626.jpg



Gard,30, Lozère,48, Languedoc-Roussillon, Parc national des Cévennes, Situé sur les communes de Valleraugue (Gard) et Bassurels (Lozère), le Mont Aigoual est un sommet situé dans le sud du Massif central et culmine à 1 565 mètres d'altitude, forêt du Mont Aigoual // Gard, Lozere, Languedoc-Roussillon, the Cevennes National Park, located in the towns of Valleraugue (Gard) and Bassurels (Lozère), Mount Aigoual is a summit located in the southern Massif Central and culminates at 1565 meters, Mont Aigoual's forest

67722p.jpg



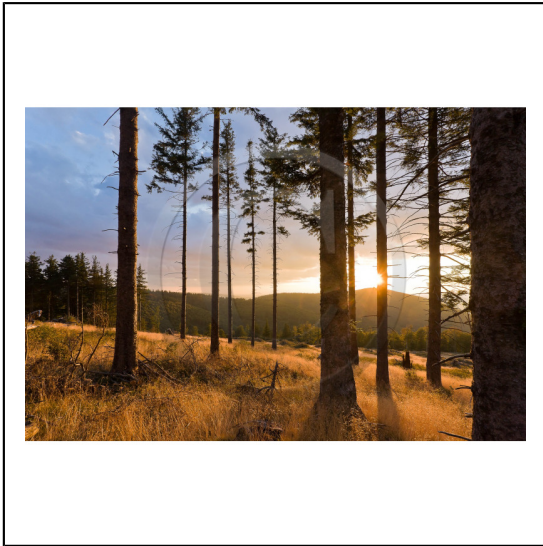
Gard, Lozère, Languedoc-Roussillon, Parc national des Cévennes, Situé sur les communes de Valleraugue (Gard) et Bassurels (Lozère), le Mont Aigoual est un sommet situé dans le sud du Massif central et culmine à 1 565 mètres d'altitude, forêt du Mont Aigoual // Gard, Lozere, Languedoc-Roussillon, the Cevennes National Park, located in the towns of Valleraugue (Gard) and Bassurels (Lozère), Mount Aigoual is a summit located in the southern Massif Central and culminates at 1565 meters, Mount Aigoual Forest

67727.jpg



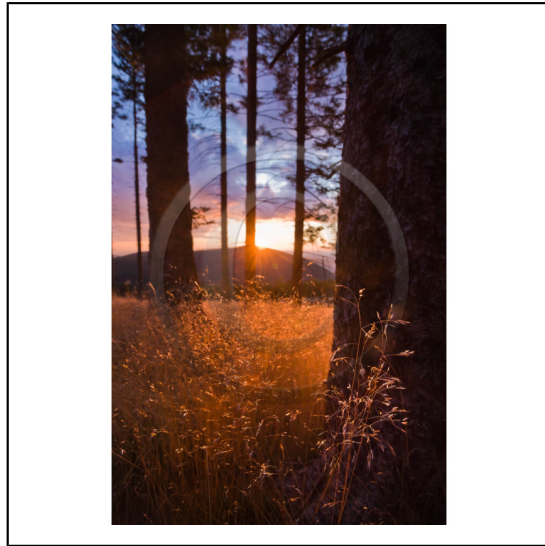
Gard, Lozère, Languedoc-Roussillon, Parc national des Cévennes, Situé sur les communes de Valleraugue (Gard) et Bassurels (Lozère), le Mont Aigoual est un sommet situé dans le sud du Massif central et culmine à 1 565 mètres d'altitude, forêt du Mont Aigoual // Gard, Lozere, Languedoc-Roussillon, the Cevennes National Park, located in the towns of Valleraugue (Gard) and Bassurels (Lozère), Mount Aigoual is a summit located in the southern Massif Central and culminates at 1565 meters, Mount Aigoual Forest

67731.jpg



Gard, Lozère, Languedoc-Roussillon, Parc national des Cévennes, Situé sur les communes de Valleraugue (Gard) et Bassurels (Lozère), le Mont Aigoual est un sommet situé dans le sud du Massif central et culmine à 1 565 mètres d'altitude, forêt du Mont Aigoual // Gard, Lozere, Languedoc-Roussillon, the Cevennes National Park, located in the towns of Valleraugue (Gard) and Bassurels (Lozère), Mount Aigoual is a summit located in the southern Massif Central and culminates at 1565 meters, Mount Aigoual Forest

67746.jpg



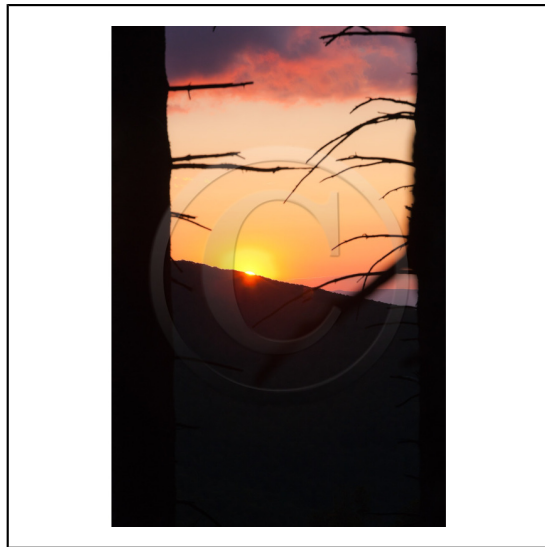
Gard, Lozère, Languedoc-Roussillon, Parc national des Cévennes, Situé sur les communes de Valleraugue (Gard) et Bassurels (Lozère), le Mont Aigoual est un sommet situé dans le sud du Massif central et culmine à 1 565 mètres d'altitude, forêt du Mont Aigoual // Gard, Lozere, Languedoc-Roussillon, the Cevennes National Park, located in the towns of Valleraugue (Gard) and Bassurels (Lozère), Mount Aigoual is a summit located in the southern Massif Central and culminates at 1565 meters, Mount Aigoual Forest

67757.jpg



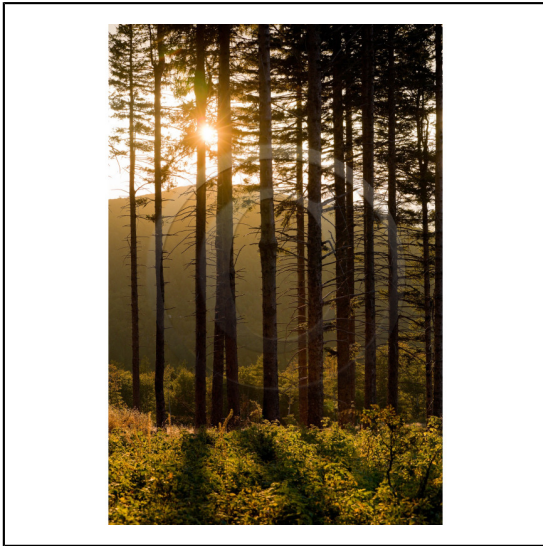
Gard, Lozère, Languedoc-Roussillon, Parc national des Cévennes, Situé sur les communes de Valleraugue (Gard) et Bassurels (Lozère), le Mont Aigoual est un sommet situé dans le sud du Massif central et culmine à 1 565 mètres d'altitude, forêt du Mont Aigoual // Gard, Lozere, Languedoc-Roussillon, the Cevennes National Park, located in the towns of Valleraugue (Gard) and Bassurels (Lozère), Mount Aigoual is a summit located in the southern Massif Central and culminates at 1565 meters, Mount Aigoual Forest

67761.jpg



Gard, Lozère, Languedoc-Roussillon, Parc national des Cévennes, Situé sur les communes de Valleraugue (Gard) et Bassurels (Lozère), le Mont Aigoual est un sommet situé dans le sud du Massif central et culmine à 1 565 mètres d'altitude, forêt du Mont Aigoual // Gard, Lozere, Languedoc-Roussillon, the Cevennes National Park, located in the towns of Valleraugue (Gard) and Bassurels (Lozère), Mount Aigoual is a summit located in the southern Massif Central and culminates at 1565 meters, Mount Aigoual Forest

67841.jpg



Gard, Lozère, Languedoc-Roussillon, Parc national des Cévennes, Situé sur les communes de Valleraugue (Gard) et Bassurels (Lozère), le Mont Aigoual est un sommet situé dans le sud du Massif central et culmine à 1 565 mètres d'altitude, forêt du Mont Aigoual // Gard, Lozere, Languedoc-Roussillon, the Cevennes National Park, located in the towns of Valleraugue (Gard) and Bassurels (Lozère), Mount Aigoual is a summit located in the southern Massif Central and culminates at 1565 meters, Mount Aigoual Forest

67844.jpg



Gard, Lozère, Languedoc-Roussillon, Parc national des Cévennes, Situé sur les communes de Valleraugue (Gard) et Bassurels (Lozère), le Mont Aigoual est un sommet situé dans le sud du Massif central et culmine à 1 565 mètres d'altitude, forêt du Mont Aigoual // Gard, Lozere, Languedoc-Roussillon, the Cevennes National Park, located in the towns of Valleraugue (Gard) and Bassurels (Lozère), Mount Aigoual is a summit located in the southern Massif Central and culminates at 1565 meters, Mount Aigoual Forest

67849.jpg



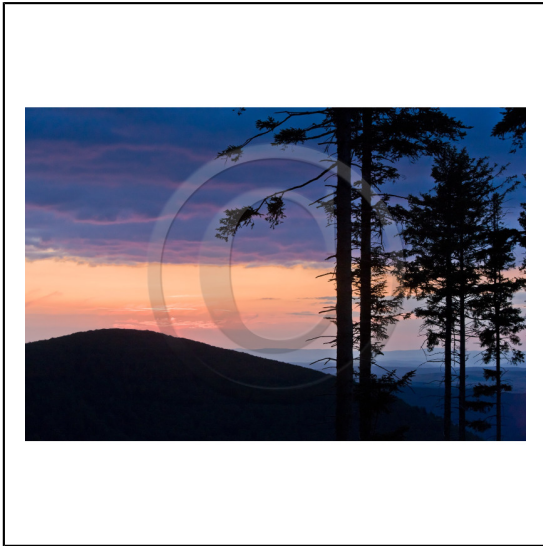
Gard, Lozère, Languedoc-Roussillon, Parc national des Cévennes, Situé sur les communes de Valleraugue (Gard) et Bassurels (Lozère), le Mont Aigoual est un sommet situé dans le sud du Massif central et culmine à 1 565 mètres d'altitude, forêt du Mont Aigoual // Gard, Lozere, Languedoc-Roussillon, the Cevennes National Park, located in the towns of Valleraugue (Gard) and Bassurels (Lozère), Mount Aigoual is a summit located in the southern Massif Central and culminates at 1565 meters, Mount Aigoual Forest

67851.jpg



Gard, Lozère, Languedoc-Roussillon, Parc national des Cévennes, Situé sur les communes de Valleraugue (Gard) et Bassurels (Lozère), le Mont Aigoual est un sommet situé dans le sud du Massif central et culmine à 1 565 mètres d'altitude, forêt du Mont Aigoual // Gard, Lozere, Languedoc-Roussillon, the Cevennes National Park, located in the towns of Valleraugue (Gard) and Bassurels (Lozère), Mount Aigoual is a summit located in the southern Massif Central and culminates at 1565 meters, Mount Aigoual Forest

67852.jpg



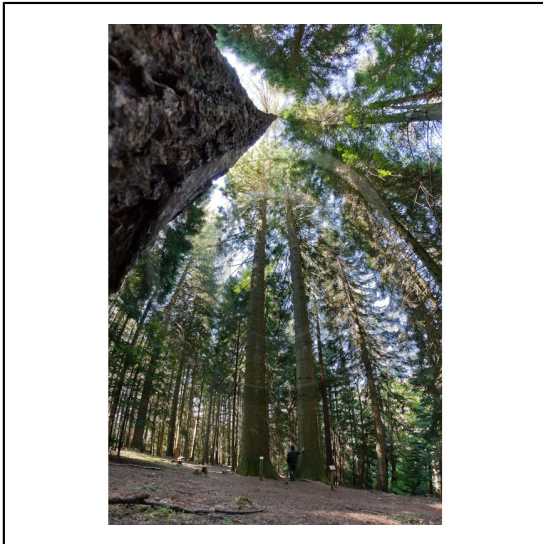
Gard, Lozère, Languedoc-Roussillon, Parc national des Cévennes, Situé sur les communes de Valleraugue (Gard) et Bassurels (Lozère), le Mont Aigoual est un sommet situé dans le sud du Massif central et culmine à 1 565 mètres d'altitude, forêt du Mont Aigoual // Gard, Lozere, Languedoc-Roussillon, the Cevennes National Park, located in the towns of Valleraugue (Gard) and Bassurels (Lozère), Mount Aigoual is a summit located in the southern Massif Central and culminates at 1565 meters, Mount Aigoual Forest

67637.jpg



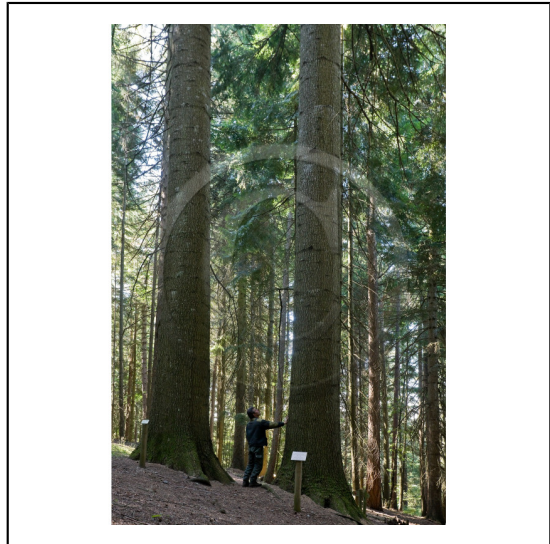
Gard,30, Lozère,48, Languedoc-Roussillon, Parc national des Cévennes, Situé sur les communes de Valleraugue (Gard) et Bassurels (Lozère), le Mont Aigoual est un sommet situé dans le sud du Massif central et culmine à 1 565 mètres d'altitude, forêt du Mont Aigoual, Les 2 géants de la Foux, Sapins de Vancouver, Abies Grandis, hauts de près de 63 mètres et à peine âgés de plus de cent dix ans. Ils seraient désormais les arbres les plus hauts de France // Gard, Lozere, Languedoc-Roussillon, the Cevennes National Park, located in the towns of Valleraugue (Gard) and Bassurels (Lozère), Mount Aigoual is a summit located in the southern Massif Central and culminates at 1565 meters, Mont Aigoual's forest, The two giants of the Foux, trees Vancouver, Abies Grandis, high of nearly 63 meters and just over the age of one hundred and ten years. They are now the tallest trees in France

67642.jpg



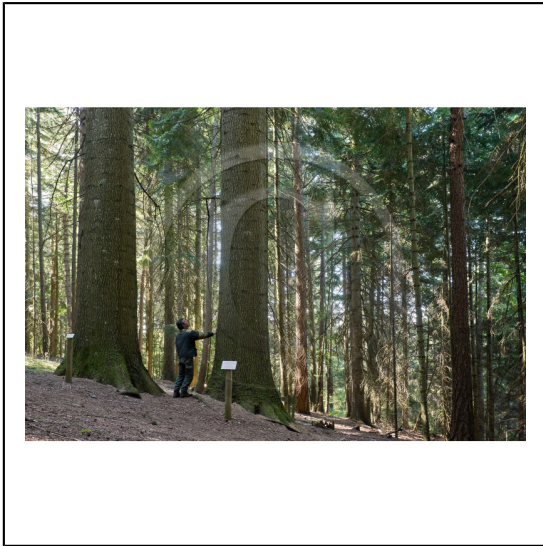
Gard,30, Lozère,48, Languedoc-Roussillon, Parc national des Cévennes, Situé sur les communes de Valleraugue (Gard) et Bassurels (Lozère), le Mont Aigoual est un sommet situé dans le sud du Massif central et culmine à 1 565 mètres d'altitude, forêt du Mont Aigoual, Les 2 géants de la Foux, Sapins de Vancouver, Abies Grandis, hauts de près de 63 mètres et à peine âgés de plus de cent dix ans. Ils seraient désormais les arbres les plus hauts de France // Gard, Lozere, Languedoc-Roussillon, the Cevennes National Park, located in the towns of Valleraugue (Gard) and Bassurels (Lozère), Mount Aigoual is a summit located in the southern Massif Central and culminates at 1565 meters, Mont Aigoual's forest, The two giants of the Foux, trees Vancouver, Abies Grandis, high of nearly 63 meters and just over the age of one hundred and ten years. They are now the tallest trees in France

67646.jpg



Gard,30, Lozère,48, Languedoc-Roussillon, Parc national des Cévennes, Situé sur les communes de Valleraugue (Gard) et Bassurels (Lozère), le Mont Aigoual est un sommet situé dans le sud du Massif central et culmine à 1 565 mètres d'altitude, forêt du Mont Aigoual, Les 2 géants de la Foux, Sapins de Vancouver, Abies Grandis, hauts de près de 63 mètres et à peine âgés de plus de cent dix ans. Ils seraient désormais les arbres les plus hauts de France // Gard, Lozere, Languedoc-Roussillon, the Cevennes National Park, located in the towns of Valleraugue (Gard) and Bassurels (Lozère), Mount Aigoual is a summit located in the southern Massif Central and culminates at 1565 meters, Mont Aigoual's forest, The two giants of the Foux, trees Vancouver, Abies Grandis, high of nearly 63 meters and just over the age of one hundred and ten years. They are now the tallest trees in France

67647.jpg



Gard,30, Lozère,48, Languedoc-Roussillon, Parc national des Cévennes, Situé sur les communes de Valleraugue (Gard) et Bassurels (Lozère), le Mont Aigoual est un sommet situé dans le sud du Massif central et culmine à 1 565 mètres d'altitude, forêt du Mont Aigoual, Les 2 géants de la Foux, Sapins de Vancouver, Abies Grandis, hauts de près de 63 mètres et à peine âgés de plus de cent dix ans. Ils seraient désormais les arbres les plus hauts de France // Gard, Lozere, Languedoc-Roussillon, the Cevennes National Park, located in the towns of Valleraugue (Gard) and Bassurels (Lozère), Mount Aigoual is a summit located in the southern Massif Central and culminates at 1565 meters, Mont Aigoual's forest, The two giants of the Foux, trees Vancouver, Abies Grandis, high of nearly 63 meters and just over the age of one hundred and ten years. They are now the tallest trees in France

67599.jpg



Gard,30, Lozère,48, Languedoc-Roussillon, Parc national des Cévennes, Situé sur les communes de Valleraugue (Gard) et Bassurels (Lozère), le Mont Aigoual est un sommet situé dans le sud du Massif central et culmine à 1 565 mètres d'altitude, table d'orientation de l'observatoire météorologique // Gard, Lozere, Languedoc-Roussillon, the Cevennes National Park, located in the towns of Valleraugue (Gard) and Bassurels (Lozère), Mount Aigoual is a summit located in the southern Massif Central and culminates at 1565 meters, viewpoint of the meteorological observatory

67601p.jpg



Gard,30, Lozère,48, Languedoc-Roussillon, Parc national des Cévennes, Situé sur les communes de Valleraugue (Gard) et Bassurels (Lozère), le Mont Aigoual est un sommet situé dans le sud du Massif central et culmine à 1 565 mètres d'altitude, table d'orientation de l'observatoire météorologique // Gard, Lozere, Languedoc-Roussillon, the Cevennes National Park, located in the towns of Valleraugue (Gard) and Bassurels (Lozère), Mount Aigoual is a summit located in the southern Massif Central and culminates at 1565 meters, viewpoint of the meteorological observatory