

Coste Joffre farm

39 medias

182686.jpg



Hautes-Alpes (05), Vallée du Champsaur, Saint-Bonnet-en-Champsaur, L'Aulagnier, Pain de Coste Joffre, pain au levain, pétri à la main et cuit au feu de bois, farines issues de l'agriculture biologique, Claire Louise // Hautes-Alpes (05), Champsaur Valley, Saint-Bonnet-en-Champsaur, L'Aulagnier, Pain de Coste Joffre, sourdough bread, kneaded by hand and cooked over a wood fire, flour from organic farming , Claire Louise

182689.jpg



Hautes-Alpes (05), Vallée du Champsaur, Saint-Bonnet-en-Champsaur, L'Aulagnier, Pain de Coste Joffre, pain au levain, pétri à la main et cuit au feu de bois, farines issues de l'agriculture biologique, Claire Louise // Hautes-Alpes (05), Champsaur Valley, Saint-Bonnet-en-Champsaur, L'Aulagnier, Pain de Coste Joffre, sourdough bread, kneaded by hand and cooked over a wood fire, flour from organic farming , Claire Louise

182685.jpg



Hautes-Alpes (05), Vallée du Champsaur, Saint-Bonnet-en-Champsaur, L'Aulagnier, Pain de Coste Joffre, pain au levain, pétri à la main et cuit au feu de bois, farines issues de l'agriculture biologique, Claire Louise // Hautes-Alpes (05), Champsaur Valley, Saint-Bonnet-en-Champsaur, L'Aulagnier, Pain de Coste Joffre, sourdough bread, kneaded by hand and cooked over a wood fire, flour from organic farming , Claire Louise

182691.jpg



Hautes-Alpes (05), Vallée du Champsaur, Saint-Bonnet-en-Champsaur, L'Aulagnier, Pain de Coste Joffre, pain au levain, pétri à la main et cuit au feu de bois, farines issues de l'agriculture biologique, Claire Louise // Hautes-Alpes (05), Champsaur Valley, Saint-Bonnet-en-Champsaur, L'Aulagnier, Pain de Coste Joffre, sourdough bread, kneaded by hand and cooked over a wood fire, flour from organic farming , Claire Louise

182690.jpg



Hautes-Alpes (05), Vallée du Champsaur, Saint-Bonnet-en-Champsaur, L'Aulagnier, Pain de Coste Joffre, pain au levain, pétri à la main et cuit au feu de bois, farines issues de l'agriculture biologique, Claire Louise // Hautes-Alpes (05), Champsaur Valley, Saint-Bonnet-en-Champsaur, L'Aulagnier, Pain de Coste Joffre, sourdough bread, kneaded by hand and cooked over a wood fire, flour from organic farming , Claire Louise

182688.jpg



Hautes-Alpes (05), Vallée du Champsaur, Saint-Bonnet-en-Champsaur, L'Aulagnier, Pain de Coste Joffre, pain au levain, pétri à la main et cuit au feu de bois, farines issues de l'agriculture biologique, Claire Louise // Hautes-Alpes (05), Champsaur Valley, Saint-Bonnet-en-Champsaur, L'Aulagnier, Pain de Coste Joffre, sourdough bread, kneaded by hand and cooked over a wood fire, flour from organic farming , Claire Louise

182687.jpg



Hautes-Alpes (05), Vallée du Champsaur, Saint-Bonnet-en-Champsaur, L'Aulagnier, Pain de Coste Joffre, pain au levain, pétri à la main et cuit au feu de bois, farines issues de l'agriculture biologique, Claire Louise // Hautes-Alpes (05), Champsaur Valley, Saint-Bonnet-en-Champsaur, L'Aulagnier, Pain de Coste Joffre, sourdough bread, kneaded by hand and cooked over a wood fire, flour from organic farming , Claire Louise

182684.jpg



Hautes-Alpes (05), Vallée du Champsaur, Saint-Bonnet-en-Champsaur, L'Aulagnier, Pain de Coste Joffre, pain au levain, pétri à la main et cuit au feu de bois, farines issues de l'agriculture biologique, Claire Louise // Hautes-Alpes (05), Champsaur Valley, Saint-Bonnet-en-Champsaur, L'Aulagnier, Pain de Coste Joffre, sourdough bread, kneaded by hand and cooked over a wood fire, flour from organic farming , Claire Louise

182683.jpg



Hautes-Alpes (05), Vallée du Champsaur, Saint-Bonnet-en-Champsaur, L'Aulagnier, Pain de Coste Joffre, pain au levain, pétri à la main et cuit au feu de bois, farines issues de l'agriculture biologique, Claire Louise // Hautes-Alpes (05), Champsaur Valley, Saint-Bonnet-en-Champsaur, L'Aulagnier, Pain de Coste Joffre, sourdough bread, kneaded by hand and cooked over a wood fire, flour from organic farming, Claire Louise

182670.jpg



Hautes-Alpes (05), Vallée du Champsaur, Saint-Bonnet-en-Champsaur, L'Aulagnier, Ferme de Coste Joffre, Fromages fermiers au lait cru, vache et chèvre, Marie-Ange Eyraud et Axel Quéméré // Hautes-Alpes (05), Champsaur valley, Saint-Bonnet-en-Champsaur, The Aulagnier, Farm Coste Joffre, farmhouse cheeses from raw milk, cow and goat, Marie-Ange Eyraud and Axel Quéméré

182669.jpg



Hautes-Alpes (05), Vallée du Champsaur, Saint-Bonnet-en-Champsaur, L'Aulagnier, Ferme de Coste Joffre, Fromages fermiers au lait cru, vache et chèvre, Marie-Ange Eyraud et Axel Quéméré // Hautes-Alpes (05), Champsaur valley, Saint-Bonnet-en-Champsaur, The Aulagnier, Farm Coste Joffre, farmhouse cheeses from raw milk, cow and goat, Marie-Ange Eyraud and Axel Quéméré

182661.jpg



Hautes-Alpes (05), Vallée du Champsaur, Saint-Bonnet-en-Champsaur, L'Aulagnier, Ferme de Coste Joffre, Fromages fermiers au lait cru, vache et chèvre, Marie-Ange Eyraud et Axel Quéméré // Hautes-Alpes (05), Champsaur valley, Saint-Bonnet-en-Champsaur, The Aulagnier, Farm Coste Joffre, farmhouse cheeses from raw milk, cow and goat, Marie-Ange Eyraud and Axel Quéméré

182662.jpg



Hautes-Alpes (05), Vallée du Champsaur, Saint-Bonnet-en-Champsaur, L'Aulagnier, Ferme de Coste Joffre, Fromages fermiers au lait cru, vache et chèvre, Marie-Ange Eyraud et Axel Quéméré // Hautes-Alpes (05), Champsaur valley, Saint-Bonnet-en-Champsaur, The Aulagnier, Farm Coste Joffre, farmhouse cheeses from raw milk, cow and goat, Marie-Ange Eyraud and Axel Quéméré

182668.jpg



Hautes-Alpes (05), Vallée du Champsaur, Saint-Bonnet-en-Champsaur, L'Aulagnier, Ferme de Coste Joffre, Fromages fermiers au lait cru, vache et chèvre, Marie-Ange Eyraud et Axel Quéméré // Hautes-Alpes (05), Champsaur valley, Saint-Bonnet-en-Champsaur, The Aulagnier, Farm Coste Joffre, farmhouse cheeses from raw milk, cow and goat, Marie-Ange Eyraud and Axel Quéméré

182667.jpg



Hautes-Alpes (05), Vallée du Champsaur, Saint-Bonnet-en-Champsaur, L'Aulagnier, Ferme de Coste Joffre, Fromages fermiers au lait cru, vache et chèvre, Marie-Ange Eyraud et Axel Quéméré // Hautes-Alpes (05), Champsaur valley, Saint-Bonnet-en-Champsaur, The Aulagnier, Farm Coste Joffre, farmhouse cheeses from raw milk, cow and goat, Marie-Ange Eyraud and Axel Quéméré

182665.jpg



Hautes-Alpes (05), Vallée du Champsaur, Saint-Bonnet-en-Champsaur, L'Aulagnier, Ferme de Coste Joffre, Fromages fermiers au lait cru, vache et chèvre, Marie-Ange Eyraud et Axel Quéméré // Hautes-Alpes (05), Champsaur valley, Saint-Bonnet-en-Champsaur, The Aulagnier, Farm Coste Joffre, farmhouse cheeses from raw milk, cow and goat, Marie-Ange Eyraud and Axel Quéméré

182666.jpg



Hautes-Alpes (05), Vallée du Champsaur, Saint-Bonnet-en-Champsaur, L'Aulagnier, Ferme de Coste Joffre, Fromages fermiers au lait cru, vache et chèvre, Marie-Ange Eyraud et Axel Quéméré // Hautes-Alpes (05), Champsaur valley, Saint-Bonnet-en-Champsaur, The Aulagnier, Farm Coste Joffre, farmhouse cheeses from raw milk, cow and goat, Marie-Ange Eyraud and Axel Quéméré

182663.jpg



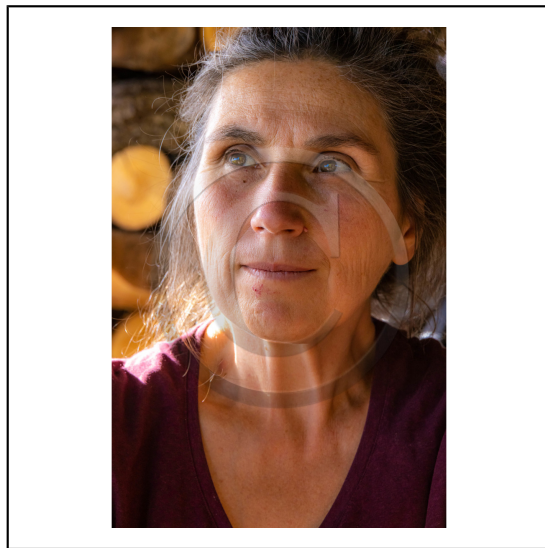
Hautes-Alpes (05), Vallée du Champsaur, Saint-Bonnet-en-Champsaur, L'Aulagnier, Ferme de Coste Joffre, Fromages fermiers au lait cru, vache et chèvre, Marie-Ange Eyraud et Axel Quéméré // Hautes-Alpes (05), Champsaur valley, Saint-Bonnet-en-Champsaur, The Aulagnier, Farm Coste Joffre, farmhouse cheeses from raw milk, cow and goat, Marie-Ange Eyraud and Axel Quéméré

182660.jpg



Hautes-Alpes (05), Vallée du Champsaur, Saint-Bonnet-en-Champsaur, L'Aulagnier, Ferme de Coste Joffre, Fromages fermiers au lait cru, vache et chèvre, Marie-Ange Eyraud et Axel Quéméré // Hautes-Alpes (05), Champsaur valley, Saint-Bonnet-en-Champsaur, The Aulagnier, Farm Coste Joffre, farmhouse cheeses from raw milk, cow and goat, Marie-Ange Eyraud and Axel Quéméré

182664.jpg



Hautes-Alpes (05), Vallée du Champsaur, Saint-Bonnet-en-Champsaur, L'Aulagnier, Ferme de Coste Joffre, Fromages fermiers au lait cru, vache et chèvre, Marie-Ange Eyraud et Axel Quéméré // Hautes-Alpes (05), Champsaur valley, Saint-Bonnet-en-Champsaur, The Aulagnier, Farm Coste Joffre, farmhouse cheeses from raw milk, cow and goat, Marie-Ange Eyraud and Axel Quéméré

182659.jpg



Hautes-Alpes (05), Vallée du Champsaur,
Saint-Bonnet-en-Champsaur, L'Aulagnier, Ferme de Coste Joffre,
Fromages fermiers au lait cru, vache et chèvre, Marie-Ange Eyraud
et Axel Quéméré // Hautes-Alpes (05), Champsaur valley,
Saint-Bonnet-en-Champsaur, The Aulagnier, Farm Coste Joffre,
farmhouse cheeses from raw milk, cow and goat, Marie-Ange
Eyraud and Axel Quéméré

125378.jpg



Hautes-Alpes (05), Vallée du Champsaur,
Saint-Bonnet-en-Champsaur, L'Aulagnier, Ferme de Coste Joffre,
Fromages fermiers au lait cru, vache et chèvre, Marie-Ange Eyraud
et Axel Quéméré // Hautes-Alpes (05), Champsaur valley,
Saint-Bonnet-en-Champsaur, The Aulagnier, Farm Coste Joffre,
farmhouse cheeses from raw milk, cow and goat, Marie-Ange
Eyraud and Axel Quéméré

125380.jpg



Hautes-Alpes (05), Vallée du Champsaur,
Saint-Bonnet-en-Champsaur, L'Aulagnier, Ferme de Coste Joffre,
Fromages fermiers au lait cru, vache et chèvre, Marie-Ange Eyraud
et Axel Quéméré // Hautes-Alpes (05), Champsaur valley,
Saint-Bonnet-en-Champsaur, The Aulagnier, Farm Coste Joffre,
farmhouse cheeses from raw milk, cow and goat, Marie-Ange
Eyraud and Axel Quéméré

125346.jpg



Hautes-Alpes (05), Vallée du Champsaur,
Saint-Bonnet-en-Champsaur, L'Aulagnier, Ferme de Coste Joffre,
Fromages fermiers au lait cru, vache et chèvre, Marie-Ange Eyraud
et Axel Quéméré // Hautes-Alpes (05), Champsaur valley,
Saint-Bonnet-en-Champsaur, The Aulagnier, Farm Coste Joffre,
farmhouse cheeses from raw milk, cow and goat, Marie-Ange
Eyraud and Axel Quéméré

125352.jpg



Hautes-Alpes (05), Vallée du Champsaur, Saint-Bonnet-en-Champsaur, L'Aulagnier, Ferme de Coste Joffre, Fromages fermiers au lait cru, vache et chèvre, Marie-Ange Eyraud et Axel Quéméré // Hautes-Alpes (05), Champsaur valley, Saint-Bonnet-en-Champsaur, The Aulagnier, Farm Coste Joffre, farmhouse cheeses from raw milk, cow and goat, Marie-Ange Eyraud and Axel Quéméré

125347.jpg



Hautes-Alpes (05), Vallée du Champsaur, Saint-Bonnet-en-Champsaur, L'Aulagnier, Ferme de Coste Joffre, Fromages fermiers au lait cru, vache et chèvre, Marie-Ange Eyraud et Axel Quéméré // Hautes-Alpes (05), Champsaur valley, Saint-Bonnet-en-Champsaur, The Aulagnier, Farm Coste Joffre, farmhouse cheeses from raw milk, cow and goat, Marie-Ange Eyraud and Axel Quéméré

125351.jpg



Hautes-Alpes (05), Vallée du Champsaur, Saint-Bonnet-en-Champsaur, L'Aulagnier, Ferme de Coste Joffre, Fromages fermiers au lait cru, vache et chèvre, Marie-Ange Eyraud et Axel Quéméré // Hautes-Alpes (05), Champsaur valley, Saint-Bonnet-en-Champsaur, The Aulagnier, Farm Coste Joffre, farmhouse cheeses from raw milk, cow and goat, Marie-Ange Eyraud and Axel Quéméré

125354.jpg



Hautes-Alpes (05), Vallée du Champsaur, Saint-Bonnet-en-Champsaur, L'Aulagnier, Ferme de Coste Joffre, Fromages fermiers au lait cru, vache et chèvre, Marie-Ange Eyraud et Axel Quéméré // Hautes-Alpes (05), Champsaur valley, Saint-Bonnet-en-Champsaur, The Aulagnier, Farm Coste Joffre, farmhouse cheeses from raw milk, cow and goat, Marie-Ange Eyraud and Axel Quéméré

125356.jpg



Hautes-Alpes (05), Vallée du Champsaur, Saint-Bonnet-en-Champsaur, L'Aulagnier, Ferme de Coste Joffre, Fromages fermiers au lait cru, vache et chèvre, Marie-Ange Eyraud et Axel Quéméré // Hautes-Alpes (05), Champsaur valley, Saint-Bonnet-en-Champsaur, The Aulagnier, Farm Coste Joffre, farmhouse cheeses from raw milk, cow and goat, Marie-Ange Eyraud and Axel Quéméré

125358.jpg



Hautes-Alpes (05), Vallée du Champsaur, Saint-Bonnet-en-Champsaur, L'Aulagnier, Ferme de Coste Joffre, Fromages fermiers au lait cru, vache et chèvre, Marie-Ange Eyraud et Axel Quéméré // Hautes-Alpes (05), Champsaur valley, Saint-Bonnet-en-Champsaur, The Aulagnier, Farm Coste Joffre, farmhouse cheeses from raw milk, cow and goat, Marie-Ange Eyraud and Axel Quéméré

125359.jpg



Hautes-Alpes (05), Vallée du Champsaur, Saint-Bonnet-en-Champsaur, L'Aulagnier, Ferme de Coste Joffre, Fromages fermiers au lait cru, vache et chèvre, Marie-Ange Eyraud et Axel Quéméré // Hautes-Alpes (05), Champsaur valley, Saint-Bonnet-en-Champsaur, The Aulagnier, Farm Coste Joffre, farmhouse cheeses from raw milk, cow and goat, Marie-Ange Eyraud and Axel Quéméré

125361.jpg



Hautes-Alpes (05), Vallée du Champsaur, Saint-Bonnet-en-Champsaur, L'Aulagnier, Ferme de Coste Joffre, Fromages fermiers au lait cru, vache et chèvre, Marie-Ange Eyraud et Axel Quéméré // Hautes-Alpes (05), Champsaur valley, Saint-Bonnet-en-Champsaur, The Aulagnier, Farm Coste Joffre, farmhouse cheeses from raw milk, cow and goat, Marie-Ange Eyraud and Axel Quéméré

125365.jpg



Hautes-Alpes (05), Vallée du Champsaur, Saint-Bonnet-en-Champsaur, L'Aulagnier, Ferme de Coste Joffre, Fromages fermiers au lait cru, vache et chèvre, Marie-Ange Eyraud et Axel Quéméré // Hautes-Alpes (05), Champsaur valley, Saint-Bonnet-en-Champsaur, The Aulagnier, Farm Coste Joffre, farmhouse cheeses from raw milk, cow and goat, Marie-Ange Eyraud and Axel Quéméré

125368.jpg



Hautes-Alpes (05), Vallée du Champsaur, Saint-Bonnet-en-Champsaur, L'Aulagnier, Ferme de Coste Joffre, Fromages fermiers au lait cru, vache et chèvre, Marie-Ange Eyraud et Axel Quéméré // Hautes-Alpes (05), Champsaur valley, Saint-Bonnet-en-Champsaur, The Aulagnier, Farm Coste Joffre, farmhouse cheeses from raw milk, cow and goat, Marie-Ange Eyraud and Axel Quéméré

125375.jpg



Hautes-Alpes (05), Vallée du Champsaur, Saint-Bonnet-en-Champsaur, L'Aulagnier, Ferme de Coste Joffre, Fromages fermiers au lait cru, vache et chèvre, Marie-Ange Eyraud et Axel Quéméré // Hautes-Alpes (05), Champsaur valley, Saint-Bonnet-en-Champsaur, The Aulagnier, Farm Coste Joffre, farmhouse cheeses from raw milk, cow and goat, Marie-Ange Eyraud and Axel Quéméré

125378.jpg



Hautes-Alpes (05), Vallée du Champsaur, Saint-Bonnet-en-Champsaur, L'Aulagnier, Ferme de Coste Joffre, Fromages fermiers au lait cru, vache et chèvre, Marie-Ange Eyraud et Axel Quéméré // Hautes-Alpes (05), Champsaur valley, Saint-Bonnet-en-Champsaur, The Aulagnier, Farm Coste Joffre, farmhouse cheeses from raw milk, cow and goat, Marie-Ange Eyraud and Axel Quéméré

125380.jpg



Hautes-Alpes (05), Vallée du Champsaur, Saint-Bonnet-en-Champsaur, L'Aulagnier, Ferme de Coste Joffre, Fromages fermiers au lait cru, vache et chèvre, Marie-Ange Eyraud et Axel Quéméré // Hautes-Alpes (05), Champsaur valley, Saint-Bonnet-en-Champsaur, The Aulagnier, Farm Coste Joffre, farmhouse cheeses from raw milk, cow and goat, Marie-Ange Eyraud and Axel Quéméré

125382.jpg



Hautes-Alpes (05), Vallée du Champsaur, Saint-Bonnet-en-Champsaur, L'Aulagnier, Ferme de Coste Joffre, Fromages fermiers au lait cru, vache et chèvre, Marie-Ange Eyraud et Axel Quéméré // Hautes-Alpes (05), Champsaur valley, Saint-Bonnet-en-Champsaur, The Aulagnier, Farm Coste Joffre, farmhouse cheeses from raw milk, cow and goat, Marie-Ange Eyraud and Axel Quéméré

125383.jpg



Hautes-Alpes (05), Vallée du Champsaur, Saint-Bonnet-en-Champsaur, L'Aulagnier, Ferme de Coste Joffre, Fromages fermiers au lait cru, vache et chèvre, Marie-Ange Eyraud et Axel Quéméré // Hautes-Alpes (05), Champsaur valley, Saint-Bonnet-en-Champsaur, The Aulagnier, Farm Coste Joffre, farmhouse cheeses from raw milk, cow and goat, Marie-Ange Eyraud and Axel Quéméré